


**ATEX CYLINDERS RANGE
GAMMA CILINDRI ATEX**
SERIE ATEX
TECHNICAL FEATURES / CARATTERISTICHE COSTRUTTIVE

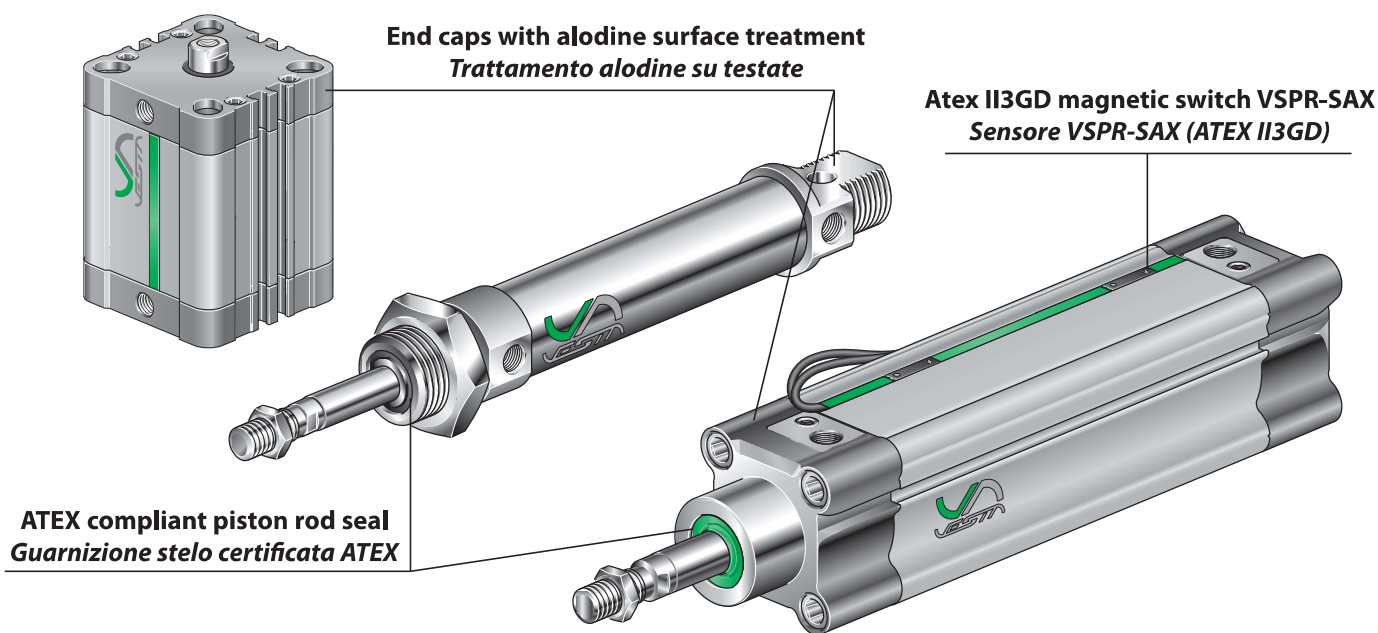
Vesta ATEX cylinders satisfy all directives 94/9/EC to avoid mechanical risks of ignition in explosive atmosphere (category II3GD). Design, materials and technical solutions are made to prevent mechanical sparks, electrostatic charges, heating of surfaces due to friction, etc. "Construction safety" of Vesta ATEX cylinders is granted by all the above mentioned features. They grant the earthing of all their parts. This treatment grants protection to products, while allows electrical conduction. All the parts are ATEX compliant and cylinders have overcome ATEX impact tests and protection degree IP65 tests.

I cilindri ATEX VESTA rispettano tutti i requisiti di sicurezza previsti dalla direttiva 94/9/CE per evitare il rischio meccanico di accensione di atmosfere potenzialmente esplosive di categoria II3GD.

Questo risultato si è ottenuto con la scelta progettuale di materiali e di soluzioni tecniche atti a prevenire scintille, accumuli di cariche elettrostatiche, surriscaldamenti locali per attrito o sfregamento, ecc; pertanto la protezione viene garantita attraverso la sicurezza costruttiva.

I cilindri ATEX Vesta consentono la messa a terra di tutte le loro parti.

Tutta la componentistica utilizzata soddisfa i requisiti ATEX. I cilindri hanno superato i test d'impatto previsti dalla direttiva, nonché il test del grado di protezione IP 65.



- ATEX category II3GD
- IP65 protection degree
- Seals (XNWT, XSK, XXJSS), polyurethane and NBR (XDVM; XACM; XDSM).
- End caps with alodine surface treatment
- Stainless steel piston rod
- Medium T: $0^{\circ} < T_{\text{fluid}} < 25^{\circ}\text{C}$
- Environment T: $-5^{\circ} < T_{\text{amb}} < 50^{\circ}\text{C}$
- Medium: filtered air (quality 5 ISO 8573-1)
- Lubrication not required
- For technical features of atex cylinders please see the correspondent non atex cylinder
- For use instructions please see www.vesta.it
- For 94/9/EC atex directive please see pag B-113

TECHNICAL FEATURES - CARATTERISTICHE TECNICHE

- Classificazione atex II3GD
- Protezione IP65
- Guarnizioni poliuretano (XNWT, XNSK, XXJSS), poliuretano e NBR (XDVM; XACM; XDSM)
- Testate con trattamento alodine
- Steli in acciaio inox
- T fluido: $0^{\circ} < T_{\text{fluid}} < 25^{\circ}\text{C}$
- T ambiente: $-5^{\circ} < T_{\text{amb}} < 50^{\circ}\text{C}$
- Fluido: aria filtrata (qualità 5 secondo ISO 8573-1)
- Lubrificazione non necessaria
- Per caratteristiche pneumatiche vedere codici corrispondenti senza la "X"
- Per manuale di uso e manutenzione consultare il sito www.vesta.it
- Per informazioni su direttiva 94/9/CE atex vedere pag B-113

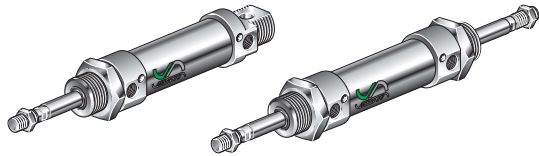


ATEX SERIE

ATEX CYLINDERS RANGE GAMMA CILINDRI ATEX



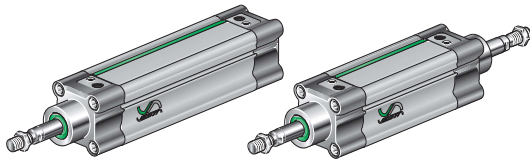
Pag. A-06 A-07



XACM .. /... SINGLE ROD / CILINDRO BASE STELO SEMPLICE
XACM .. /... P THROUGH ROD / STELO PASSANTE
XDVM .. /... SINGLE ROD / CILINDRO BASE STELO SEMPLICE
XDVM .. /... P THROUGH ROD / STELO PASSANTE

ISO 6432 CE Ex II 3GD c T5 T 165 °C -5 < Ta < 50 °C

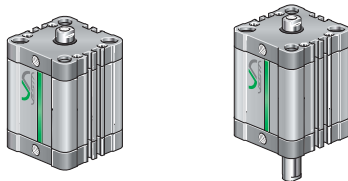
Pag. A-16



XNWT .. /... SINGLE ROD / CILINDRO BASE STELO SEMPLICE
XNWT .. /... P THROUGH ROD / STELO PASSANTE

ISO 15552 CE Ex II 3GD c T5 T 160 °C -5 < Ta < 50 °C

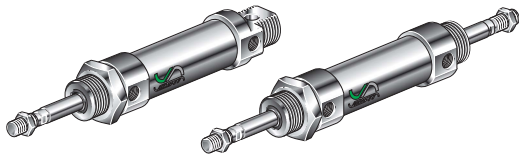
Pag. A-29



XNSK .. /... SINGLE ROD / CILINDRO BASE STELO SEMPLICE
XNSK .. /... P THROUGH ROD / STELO PASSANTE

UNITOP CE Ex II 3GD c T5 T 165 °C -5 < Ta < 50 °C
ISO 21287

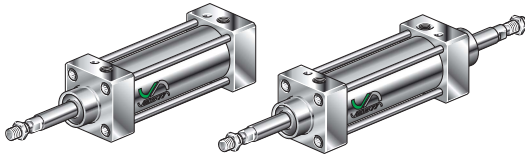
Pag. A-40



XDSM .. /... SINGLE ROD / CILINDRO BASE STELO SEMPLICE
XDSM .. /... P THROUGH ROD / STELO PASSANTE

ISO 6432 CE Ex II 3GD c T5 T 165 °C -5 < Ta < 50 °C

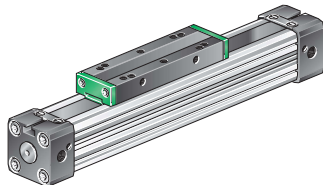
Pag. A-46



XXJSS .. /... SINGLE ROD / CILINDRO BASE STELO SEMPLICE
XXJSS .. /... P THROUGH ROD / STELO PASSANTE

ISO 15552 CE Ex II 3GD c T4 T 170 °C -5 < Ta < 50 °C

Pag. A-88



XRLF .. /... RODLESS PNEUMATIC CYLINDER / CILINDRI PNEUMATICI SENZA STELO

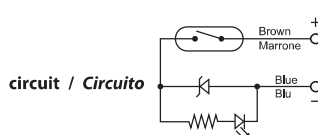
CE Ex II 2G c T4 T -10 °C < Ta < + 60 °C

MAGNETIC SWITCHES FOR ATEX CYLINDERS / FINECORSA MAGNETICI PER CILINDRI ATEX

VSPR-SAX

WITH DIRECT CABLE
CON CAVO DIRETTO

CE Ex II 3GD EEx n IIC T6 IP67 T 100 °C -20 < Ta < 70 °C

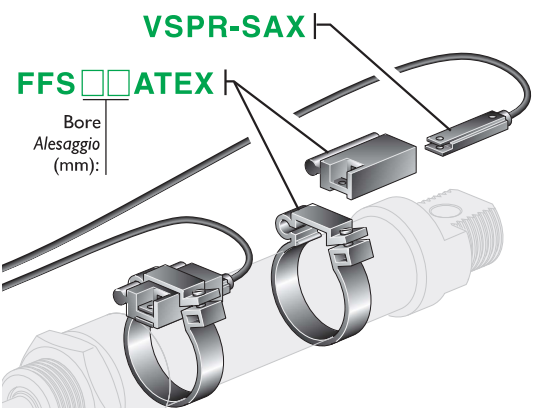


Max admitted current
 Switching power
 Nominal voltage DC/AC
 Visual signal Led
 Potential drop
 Electrical nominal life
 Mechanical nominal life
 Repeatability const. temp.
 Max working temperature
 Protection class

Corrente max ammessa
 Potenza induttiva
 Tensione nominale DC/AC
 Led di segnalazione
 Caduta di tensione
 Vita elettrica nominale
 Vita meccanica nominale
 Ripetibilità a temp. costante
 Temp. max di funzionamento
 Grado di protezione

0,1 A
 3 W
 24 V
 Si / Yes
 3 V
 10 E 6
 10 E 9
 0,1 mm
 70 °C
 IP 67

ATEX round cylinders fixing / Staffa per cilindri tondi ATEX





valves, solenoid valves
and manifolds
*valvole, elettrovalvole
e connessioni multipolari*

