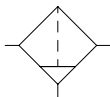
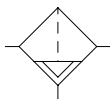


## 2.0 Čističe vzduchu \ Filters

S ručným odpúšťaním kondenzátu  
 \ Manual drain of condensate \



S poloautomatickým odpúšťaním kondenzátu  
 \ Semi-auto drain of condensate \



### TECHNICKÉ ÚDAJE

**Konštrukcia:** montáž individuálna alebo do bloku, priehľadná nádobka, nádobka bez krytu

**Médium:** stlačený vzduch

**Poloha:** zvislá s nádobkou dole

**Teplota média:** +5 °C až +60 °C

**Teplota okolia:** +2 °C až +60 °C

**Materiály:** teleso - hliník, nádobka - polykarbonát, filtračný element - spekaný bronz

### TECHNICAL DATA

**Design:** inline or modular installation, transparent bowls

**Fluid:** compressed air

**Mounting position:** vertical

**Fluid temperature:** +5 °C to 60 °C

**Ambient temperature:** +2 °C to 60 °C

**Materials:** body - aluminium, bowl - polycarbonate, filter element - sintered bronze



Typ \ Type \	Pripojenie \ Connection \	Pracovný tlak max. \ Operating pressure \ [MPa]	Filtrácia \ Filtration \ [µm]	Prietok <sup>3)</sup> \ Flow <sup>3)</sup> \ Q [m³/h]	Obsah nádobky \ Bowl volume \ [cm³]	Odpúšťanie kondenzátu \ Drain condensate \	Hmotnosť \ Weight \ [kg]
F3/8	G 3/8 (DN10)	0 - 1.0	55 <sup>1)</sup>	150	85	ručne \ manual poloautomatic \ semi automatic	0.35
F1/2	G 1/2 (DN16)		25 <sup>2)</sup> 10 <sup>2)</sup>	175			

<sup>1)</sup> Štandardný filter \Standard filter element

<sup>2)</sup> Na zvláštnu požiadavku \ On request

<sup>3)</sup> Prietok pri vstupnom tlaku 0.63 MPa a tlakovej strate 0.05 MPa \ Flow with 0.63 MPa inlet pressure and 0.05 MPa pressure drop

Pozn.: Účinnosť odlúčenia kvapalných nečistôt - 99% \ Efficiency of liquid impurities separation -99% \

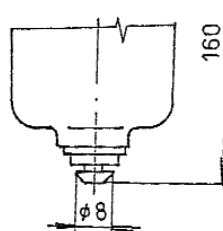
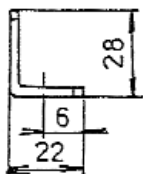
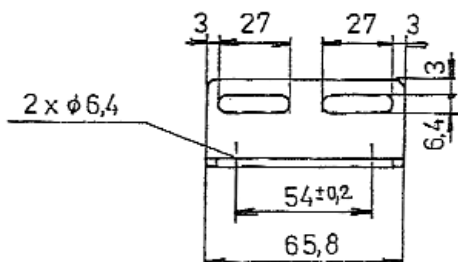
### Objednávacie čísla \ Reference No.

Vypúšťanie kondenzátu \ Drain condensate \	Filtrácia \ Filtration \	Typ F 3/8	Typ F 1/2
		Nádobka bez krytu \ Bowl without protection \	Nádobka bez krytu \ Bowl without protection \
Ručne \ Manually \	55 µm	15330501	15330601
	25 µm	15330502	15330602
	10 µm	15330503	15330603
Poloautomaticky \ Semiautomatic \	55 µm	15330504	15330604
	25 µm	15330505	15330605
	10 µm	15330506	15330606

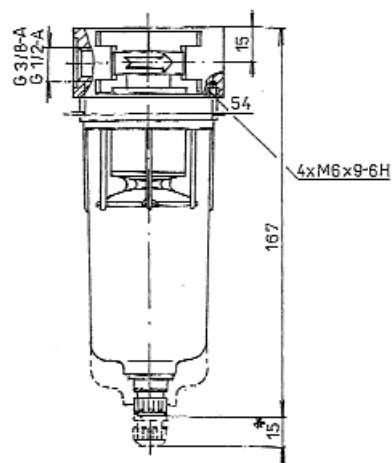
### Rozmery \ Dimensions

#### Upevňovacia konzola \ Mounting bracket

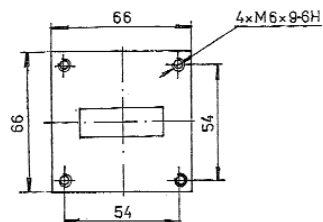
Objednávacie číslo \ Reference No.: 45515400



#### Typ \ Type F3/8, F1/2



Ručné vypúšťanie kondenzátu  
 \ Manual drain \



Poloautomatické vypúšťanie kondenzátu  
 \ Semi - automatic drain \